

ΑΠΑΝΤΗΣΕΙΣ ΑΡΧΩΝ ΟΙΚΟΝΟΜΙΚΗΣ ΘΕΩΡΙΑΣ
ΣΑΒΒΑΤΟ 29 ΜΑΙΟΥ 2010
ΕΣΠΕΡΙΝΩΝ ΛΥΚΕΙΩΝ

ΟΜΑΔΑ Α

- A.1 α) Λάθος
 β) Σωστό
 γ) Λάθος
 δ) Λάθος
 ε) Σωστό
 A.2 →β
 A.3 →γ

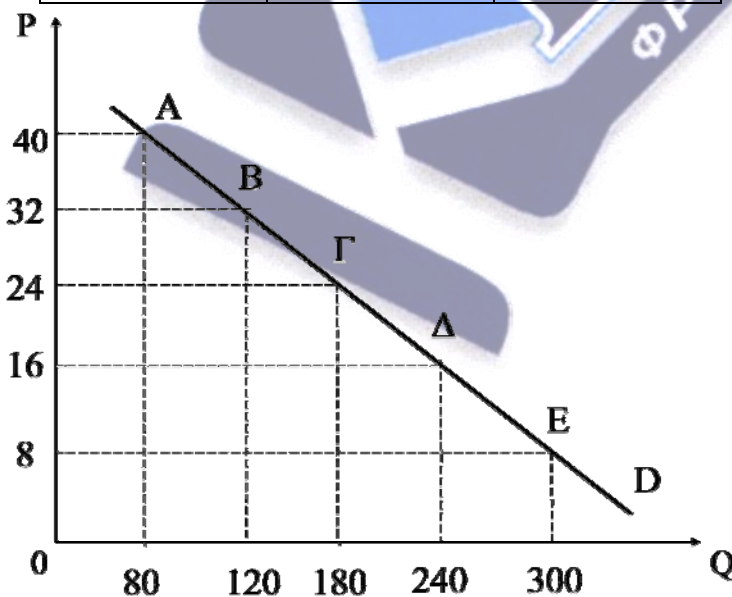
ΟΜΑΔΑ Β

Βλέπε Σχολικό Βιβλίο σελ.35: « Ένας βασικός προσδιοριστικός παράγοντας της ζήτησης είναι το εισόδημα των καταναλωτών..... Αυξήσεις στο μέγεθος του εισοδήματος κάνουν τον καταναλωτή να μειώσει τη ζήτηση αυτών των αγαθών και να στραφεί σε κανονικά αγαθά.»

ΟΜΑΔΑ Γ

Γ.1

Συνδυασμός	Τιμή (P)	Ζητούμενη Ποσότητα (Q)
A	40	80
B	32	120
Γ	24	180
Δ	16	240
E	8	300



$$\Gamma.2 \quad E_{D_{A-B}} = \frac{\Delta Q_D}{\Delta P} \cdot \frac{P_A}{Q_{DA}} \Leftrightarrow E_{D_{A-B}} = \frac{120-80}{32-40} \cdot \frac{40}{80} \Leftrightarrow E_{D_{A-B}} = \frac{40}{-8} \cdot \frac{40}{80} \Leftrightarrow E_{D_{A-B}} = \frac{1600}{-640} \Leftrightarrow E_{D_{A-B}} = -2,5$$

Επειδή η $|E_D| > 1$ η ζήτηση του αγαθού χαρακτηρίζεται ελαστική.

$$\Gamma.3 \quad E_{D \text{ E-}\Delta} = \frac{\Delta Q_D}{\Delta P} \cdot \frac{P_E}{Q_{DE}} \Leftrightarrow E_{D \text{ E-}\Delta} = \frac{120-300}{16-8} \cdot \frac{8}{300} \Leftrightarrow E_{D \text{ E-}\Delta} = \frac{60}{8} \cdot \frac{8}{300} \Leftrightarrow E_{D \text{ E-}\Delta} = \frac{-60}{300} \Leftrightarrow E_{D \text{ E-}\Delta} = -0,2$$

Επειδή η $|E_D| < 1$ η ζήτηση του αγαθού χαρακτηρίζεται ανελαστική.

ΟΜΑΔΑ Δ

Συνδυασμός	X	Ψ
A	0	1200
B	100	1000
Γ	200	500
Δ	250	0

Δ.1

- $K_{EX/\Psi} = \frac{\Delta \Psi}{\Delta X} = \frac{1200-1000}{100-0} = \frac{200}{100} = 2$
- $K_{EX/\Psi} = \frac{\Delta \Psi}{\Delta X} = \frac{1000-500}{200-100} = \frac{500}{100} = 5$
- $K_{EX/\Psi} = \frac{\Delta \Psi}{\Delta X} = \frac{500-0}{250-200} = \frac{500}{50} = 10$
- $K_{E\Psi/X} = \frac{\Delta X}{\Delta \Psi} = \frac{250-200}{500-0} = \frac{50}{500} = \frac{1}{10}$
- $K_{E\Psi/X} = \frac{\Delta X}{\Delta \Psi} = \frac{200-100}{1000-500} = \frac{100}{500} = \frac{1}{5}$
- $K_{E\Psi/X} = \frac{\Delta X}{\Delta \Psi} = \frac{100-0}{1200-1000} = \frac{100}{200} = \frac{1}{2}$

Δ.2

α) • $K(X=80, \Psi=1030)$

$$2 = \frac{1200 - \Psi}{80} \Leftrightarrow 160 = 1200 - \Psi \Leftrightarrow (\Psi = 1040)$$

Άρα ο συνδυασμός εφικτός

β) $\Lambda(X=140, \Psi=800)$

$$5 = \frac{1000 - \Psi}{140 - 100} \Leftrightarrow 200 = 1000 - \Psi \Leftrightarrow (\Psi = 800)$$

Άρα ο συνδυασμός μέγιστος

γ) $M(X=220, \Psi=350)$

$$10 = \frac{500 - \Psi}{220 - 200} \Leftrightarrow 200 = 500 - \Psi \Leftrightarrow (\Psi = 300)$$

Άρα ο συνδυασμός ανέφικτος

Δ.3

$\Psi = 600 \quad X = ;$

$$5 = \frac{1000 - 600}{X - 100} \Leftrightarrow 5(X - 100) = 400 \Leftrightarrow X - 100 = \frac{400}{5} \Leftrightarrow X - 100 = 80 \Leftrightarrow (X = 180)$$

Συνεπώς η μέγιστη ποσότητα που μπορεί να παραχθεί είναι $(X = 180)$